



RAPPORT ANNUEL 2021

---

**ACCOMPAGNER  
LES SENIORS**  
DANS LEURS  
PROJETS D'AVENIR

---



AEGIDE





Filiale d'AG2R LA MONDIALE, le groupe ÆGIDE est le pionnier des résidences services seniors de nouvelle génération en France. Il conçoit, construit et commercialise les résidences, et en confie l'exploitation à sa filiale DOMITYS. Avec plus de 190 résidences ouvertes et en construction, ÆGIDE est déjà fortement implanté sur tout le territoire français ainsi qu'en Belgique, en Italie et à l'Île Maurice. Le Groupe poursuit le développement ambitieux de son offre et renforce son maillage géographique pour atteindre 240 résidences ouvertes à l'horizon 2025 où vivront plus de 30 000 seniors.



## SOMMAIRE

- 01 Notre actionnariat
- 02 Entretien croisé
- 04 Notre gouvernance
- 06 Consolider notre avance**
- 14 Sensibiliser au grand âge**
- 18 S'engager pour l'avenir**
- 20 Chiffres clés
- 22 Notre présence en France

# Notre actionnariat

Depuis le 29 juin 2021, AG2R LA MONDIALE, spécialiste de la protection sociale et patrimoniale, est actionnaire majoritaire du groupe ÆGIDE avec une participation de 67 % dans le capital. Le groupe immobilier Nexity détient 18 %. Les fondateurs, quant à eux, possèdent toujours 15 % du capital d'ÆGIDE.

### Un acteur de premier plan de la protection sociale en France

AG2R LA MONDIALE répond à tous les besoins de protection de la personne chaque jour et tout au long de sa vie. Gouverné par ses clients, le Groupe donne à 15 millions d'assurés les clés pour faire les bons choix afin de protéger leur santé, se prémunir contre les accidents de la vie, sécuriser leurs revenus et leur patrimoine, préparer et bien vivre leur retraite et accompagner la perte d'autonomie. Présent sur l'ensemble du territoire métropolitain et ultramarin, le Groupe accompagne également près de 500 000 entreprises et leurs 110 branches professionnelles. AG2R LA MONDIALE prône un modèle de développement responsable, inclusif et vertueux. Il consacre plusieurs millions d'euros par an à aider les personnes fragilisées et soutenir des initiatives au service du bien commun.

### L'installation du Conseil de Surveillance

L'actionnaire majoritaire a souhaité la mise en place d'un Conseil de Surveillance dont la mission est d'entériner la stratégie proposée par la Direction Générale et de superviser, de façon globale, la gestion de l'Entreprise. Le 19 juillet 2021, le Conseil de Surveillance d'ÆGIDE s'est réuni pour la première fois. Il a procédé à la désignation de ses membres et nommé André Renaudin Président.

## Les 11 membres du Conseil de Surveillance d'ÆGIDE

### 7

#### représentants d'AG2R LA MONDIALE

André-Paul Bahuon, Isabelle Hébert, Philippe Lamblin, André Renaudin, Sophie de Saint Étienne, Isabelle Simeliere et David Simon

### 2

#### représentants de Nexity

Véronique Bédague et Helen Romano

### 2

#### représentants de JMF Conseil (holding des fondateurs)

Jean-Marie Fournet et Frédéric Walther

# Entretien CROISÉ



**Jean-Marie Fournet,**  
Président



**Frédéric Walther,**  
Directeur Général

## L'année 2021 a été porteuse de nombreux changements. Quel bilan tirez-vous de l'année écoulée ?

**Jean-Marie Fournet :** Cette année a été exceptionnelle en raison, bien sûr, de la pandémie qui a continué de dominer l'actualité. Mais 2021 a également été une année marquante pour le Groupe, qui a changé d'actionnaire majoritaire.

**Frédéric Walther :** Comme en 2020, l'engagement de nos collaborateurs a été admirable et nous avons remarquablement bien résisté, à tous points de vue. Je tiens à remercier chaleureusement l'ensemble des collaborateurs pour la résilience dont ils ont su faire preuve.

## Que change ce nouvel actionariat pour le Groupe ?

**J.M.F :** L'entrée au capital d'AG2R LA MONDIALE témoigne de deux éléments forts. D'une part, notre produit DOMITYS est désormais clairement identifié comme un maillon incontournable de la prévention de la perte d'autonomie. Nous partageons, avec AG2R LA MONDIALE, les mêmes clients – les retraités – avec pour objectif de les accompagner au mieux dans toutes les étapes de leur vie. D'autre part, cette acquisition s'est faite dans un délai relativement court, témoignant du réel attrait de notre modèle d'activité.

**F.W. :** Nous allons maintenant pouvoir nous concentrer sur le déploiement des synergies entre nos deux entités... et elles sont nombreuses ! Notre stratégie immobilière se trouve par ailleurs confortée par ce nouvel actionariat et nous poursuivons un plan de développement ambitieux à l'horizon 2025, en particulier dans le cadre de nos accords avec Nexity.

## Quels sont les principaux axes stratégiques pour 2022 ?

**F.W. :** Nous avons identifié six chantiers stratégiques qui se mettront en place sur plusieurs années :

- (1) la poursuite de notre maillage en nous appuyant sur le partenariat stratégique avec Nexity ;
- (2) l'optimisation de notre offre de services qui se doit d'être à l'avenir, encore plus complète et personnalisée ;
- (3) le déploiement de notre nouvelle feuille de route en matière de Responsabilité Sociétale et Environnementale (RSE), qui doit engager pleinement les collaborateurs, les résidents seniors et les investisseurs ;
- (4) le développement de la marque DOMITYS, devenue incontournable dans l'univers des seniors ;
- (5) le développement commercial des exploitations ;
- (6) le renouvellement des baux arrivant à échéance sur le plan immobilier.

**J.M.F :** Malgré l'abandon de la loi Grand Âge et Autonomie, le secteur a connu d'importantes transformations à travers l'adoption du projet de loi de financement de la Sécurité sociale pour 2022. Nous ne pouvons rester à l'écart de ces évolutions législatives. Nous avons démontré, au cours des vingt dernières années, que notre produit DOMITYS correspondait à un besoin sociétal. Il importe désormais de valoriser ce rôle, tout en ayant bien conscience que notre responsabilité est d'être en capacité de répondre à cette demande que nous avons contribué à révéler et qui ne cesse de croître.

## Un mot pour conclure ?

**J.M.F :** Nous nous devons de poser un regard lucide et pragmatique sur notre produit et notre environnement concurrentiel. Cette capacité de remise en cause est la condition *sine qua non* pour rester, en 2022 comme dans les années futures, le leader des résidences services seniors en France et, pourquoi pas, dans le monde.

**F.W. :** Rien n'est jamais acquis et notre Groupe atteint une certaine taille. Afin de rester souples et agiles, nous devons adapter notre organisation et nos modes de fonctionnement. J'ai confiance dans nos collaborateurs et leur engagement pour atteindre cet objectif.

“ Nous avons identifié six chantiers stratégiques qui se mettront en place sur plusieurs années. ”



# Notre gouvernance

Afin d'accompagner la croissance du Groupe, de mener à bien les différentes évolutions prévues et de créer les conditions de l'atteinte d'un Plan Moyen Terme (PMT) ambitieux, une refonte de la gouvernance a été annoncée fin 2021.

À compter du 1<sup>er</sup> janvier 2022



## LA DIRECTION GÉNÉRALE

Composée des deux fondateurs du Groupe encore en activité, la Direction Générale définit la ligne stratégique et assure son déploiement en relation étroite avec le Conseil de Surveillance.

**Jean-Marie FOURNET,**  
Président

**Frédéric WALTHER,**  
Directeur Général

## LE COMITÉ DE DIRECTION GÉNÉRALE

Le Comité de Direction Générale entoure la Direction Générale et contribue à la prise de décision sur les sujets liés à la stratégie du Groupe.

### Membres de la Direction Générale

- **Sylvie ABIHSSIRA,**  
Secrétaire Générale -  
Directrice Juridique Groupe
- **Emmanuelle BAVETTA FOURNET,**  
Directrice Immobilier Groupe
- **Bertrand COTÉ,**  
Directeur Patrimoine et Organisation
- **Brice FOURNET,**  
Directeur Financier
- **Sébastien GEHANNIN,**  
Directeur de l'Exploitation
- **Guillaume LELONG,**  
Directeur Stratégie et Développement

## LE COMITÉ EXÉCUTIF

Le Comité Exécutif, composé des directions directement rattachées à la Direction Générale, est chargé de mettre en œuvre les orientations stratégiques du Groupe.

- Membres du Comité de Direction Générale
- Direction de la Communication
- Direction Digital et Informatique
- Direction des Opérations
- Direction des Ressources Humaines
- Direction Qualité
- Direction Valorisation immobilière
- DOMITYS INVEST

## La création d'un pôle immobilier

La Direction Immobilier Groupe réunit l'ensemble des fonctions liées à l'offre immobilière du Groupe, en France comme à l'international : le développement, la gestion de programmes et la gestion technique. Cette nouvelle structuration doit contribuer, d'une part, à la mise en œuvre du plan de développement ambitieux validé par le nouvel actionnaire et, d'autre part, à la réussite du partenariat immobilier conclu avec Nexity.



1

# CONSOLIDER NOTRE AVANCE



## 2025 un tournant démographique

Entre 2020 et 2030, en France, le nombre de personnes de 75 ans et plus passera de 6,3 à 8,6 millions. Un boom démographique de + 36 % qui s'explique par l'accroissement continu de l'espérance de vie, mais aussi par l'arrivée progressive dans cette tranche d'âge des générations issues du « baby-boom », c'est-à-dire nées entre 1946 et 1974.

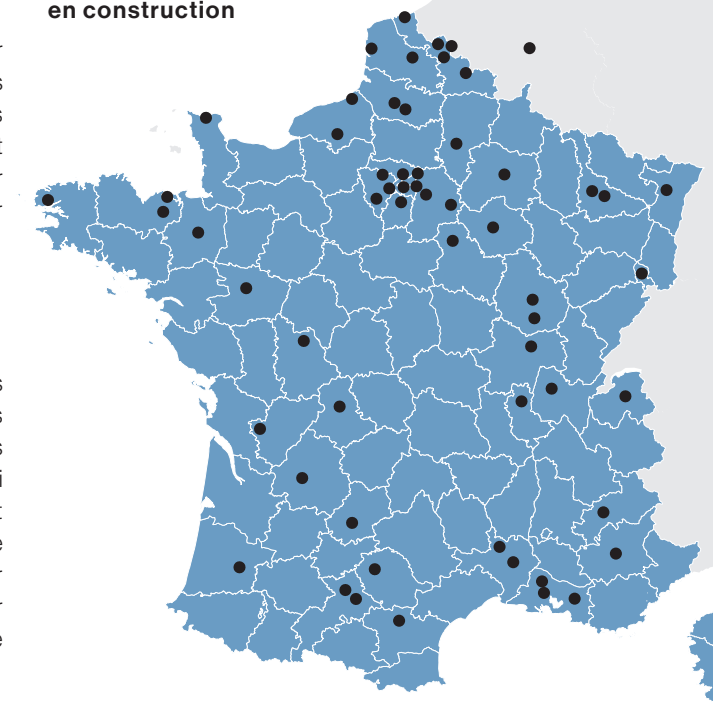
### Poursuivre la vie chez soi : une aspiration communément partagée

Ces papy-boomers préféreront toujours vivre à leur domicile. Cependant, plus « flexibles » que leur aînés et dotés d'une certaine appétence pour les services à la personne, ils ont une vision élargie de ce qu'est ce domicile. Ce qu'ils cherchent avant tout : continuer à profiter de la vie en toute sécurité, en gardant leur autonomie et leur indépendance.

### Notre mission : répondre à une demande croissante

Il y a 20 ans, ÆGIDE, pionnier des résidences services seniors nouvelle génération, anticipait ces attentes en développant une nouvelle offre de résidences adaptées aux personnes âgées autonomes mais aussi fragilisées. Aujourd'hui, ces besoins se confirment et nous engageant. Notre responsabilité est de poursuivre le développement de ces logements et services sur tout le territoire français – et au-delà – pour les proposer au plus grand nombre et favoriser ainsi le bien-vivre aux âges les plus avancés.

### Nos résidences en construction





## Notre \_\_\_\_\_ \_\_\_\_\_ marché

À fin 2021, le parc de résidences services seniors atteint plus de 970 résidences représentant 75 675 logements selon une étude Xerfi-Precepta. Entre fin 2019 et fin 2021, il a progressé de 170 unités. On devrait, d'ici fin 2023, compter 175 nouvelles résidences. Ce marché est porté par des fondamentaux puissants : des personnes âgées de 75 ans et plus toujours plus nombreuses, une adéquation évidente entre l'offre et le besoin de sécurité et de lien social des seniors, un niveau de vie plutôt élevé, des investissements soutenus...



### Une offre désormais mature

Le marché, de plus en plus compétitif, rassemble des acteurs divers. Aux côtés de groupes indépendants ou soutenus par un promoteur ou un promoteur-exploitant – à l'instar d'ÆGIDE et de sa marque DOMITYS –, de grands acteurs s'impliquent de façon croissante dans le développement des résidences services seniors. Bailleurs sociaux, groupes de maisons de retraite, groupes de protection sociale démontrent ainsi la pertinence grandissante de l'offre.

### Une véritable alternative dans le parcours résidentiel des seniors

Domicile ou structure médicalisée : face à ce choix en apparence binaire, les résidences services seniors élargissent le champ des parcours résidentiels possibles. Au total, les solutions d'hébergement intermédiaire, qui incluent également les résidences autonomie, les Ehpa\* et d'autres modes tels que les béguinages, accueillent un quart des seniors qui font le choix de quitter leur domicile. La résidence services seniors s'impose aujourd'hui comme un maillon essentiel du parcours résidentiel des seniors.

\*Ehpa : Établissement d'hébergement pour personnes âgées

## Notre \_\_\_\_\_ \_\_\_\_\_ positionnement

DOMITYS domine le top 5 du marché, avec près de 21 % des logements en exploitation en résidences services seniors. Le Groupe est suivi par 4 enseignes qui détiennent chacune entre 5 et 7 % de parts de marché. Depuis la mise en service de ses premières résidences, il revendique son modèle d'exploitant-promoteur en démontrant la complémentarité de ses deux expertises au service du bien-vivre des seniors.

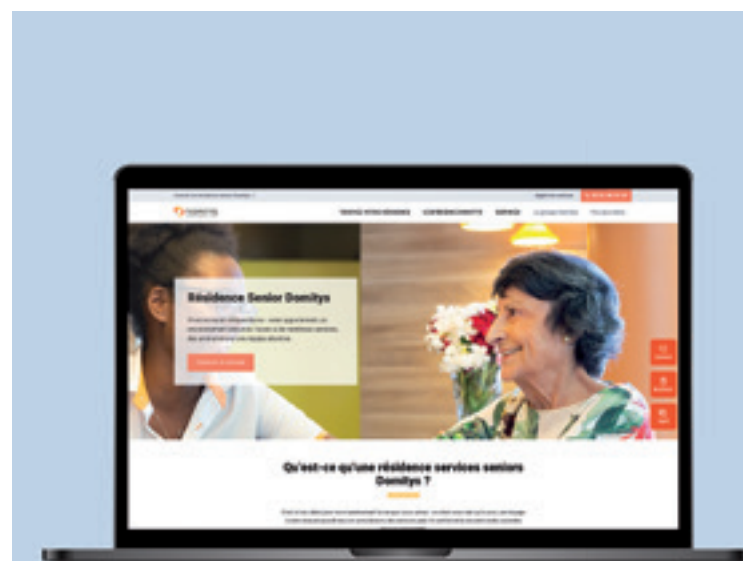
### La maîtrise de la chaîne de valeur

ÆGIDE exerce son expertise sur toute la chaîne de valeur de son produit DOMITYS, du développement des projets à l'exploitation des résidences. Un modèle qui lui apporte une vision stratégique de long terme et le place comme l'opérateur de référence du secteur. Le Groupe réalise et exploite également des résidences hôtelières et des hôtels haut de gamme à titre de diversification.

- Le Groupe développe, conçoit et assure la maîtrise d'ouvrage de ses projets de résidences. Grâce à une connaissance fine des enjeux de l'exploitation et à partir d'un cahier des charges rigoureux, les résidences sont conçues pour être parfaitement adaptées aux besoins des seniors.
- ÆGIDE fait appel à sa filiale DOMITYS INVEST, spécialiste du conseil en gestion de patrimoine et en investissement, pour commercialiser ses programmes auprès des particuliers. La commercialisation est également réalisée en bloc auprès d'investisseurs institutionnels, intéressés en particulier par les emplacements dits *prime* (au centre des grandes villes).
- Une fois les résidences ouvertes, c'est DOMITYS qui prend à bail, verse un loyer sécurisé à l'investisseur et assure l'exploitation opérationnelle avec des équipes spécialisées au savoir-faire reconnu.

### Une position de leader soutenue par une communication omnicanale

Depuis plus d'un an, la nouvelle plateforme de communication et la nouvelle stratégie média omnicanale portent leurs fruits pour soutenir les efforts de l'Exploitation et développer encore la position de leader de DOMITYS auprès de toutes ses cibles : seniors, proches, prescripteurs, investisseurs, territoires...



### Un nouveau site web pour accompagner la digitalisation du Groupe

En 2021, le site internet de DOMITYS a fait peau neuve pour proposer un aperçu de la vie en résidence, aider les futurs résidents à se projeter dans leur nouvel environnement et mettre en scène les résidents. Il met également en valeur l'investissement en résidence. Le contenu, le design et la structure du site ont été intégralement repensés pour une expérience optimale sur ordinateur et sur *smartphone*.

# Notre \_\_\_\_\_ concept

Avec le concept DOMITYS, ÆGIDE souhaite offrir aux seniors la possibilité de vivre comme ils l'entendent tout en se sentant plus sereins et mieux entourés. Les résidents bénéficient de tout le confort d'un véritable chez-soi, choisissent ou non de profiter des services et des animations proposés, se reposent en toute sérénité sur une équipe présente en continu pour leur sécurité et leur bien-être.

## POUR Y VIVRE



### Des résidences au cœur des centres de villes et de bourgs

Toutes les résidences sont situées à proximité des commerces et des transports. Elles sont ouvertes sur la vie locale et accueillent régulièrement des associations, des producteurs locaux, des écoliers...



### Des appartements confortables adaptés aux besoins de chacun

Les résidents, seuls ou en couple, peuvent y emménager avec leurs meubles et leur décoration.



### Des services qui facilitent la vie

À la carte ou au forfait comme la restauration, le ménage, la blanchisserie, le bricolage, l'aide administrative, etc.



### Des animations pour tous les goûts

Espaces de détente et de convivialité : bar, salon-bibliothèque, espace forme et esthétique, piscine, jardins. Activités sportives ou de loisirs, sorties touristiques, conférences, ateliers : chacun peut se retrouver dans l'offre culturelle et sportive qui est proposée par un animateur à temps plein et de nombreux partenaires.



### Une équipe attentive

Équipe de direction, accueil, restauration, ménage, animation, maintenance, assistance de nuit, conseiller commercial... l'équipe DOMITYS veille au quotidien au bien-être et à la sécurité des résidents.



## POUR INVESTIR

### Un investissement immobilier avantageux

L'investissement dans les résidences DOMITYS séduit toujours plus les particuliers comme les institutionnels. La profondeur du marché, combinée à la qualité et la solidité du concept DOMITYS, offre des rendements attractifs avec des loyers sécurisés, nets de charges courantes, peu ou pas imposables. Il s'agit également d'un investissement « sans souci », puisque la gestion et l'entretien des logements sont pris en charge par l'exploitant. Par ailleurs, l'année 2021 a permis de confirmer le dynamisme du marché secondaire. Avec plus de 200 reventes signées, le nombre de lots anciens revendus via DOMITYS INVEST a été multiplié par deux. Il s'agit d'un élément fort de réassurance des primo investisseurs et de confort pour les investisseurs qui nous ont déjà fait confiance.

# Nos actions \_\_\_\_\_ et partenariats innovants

Au travers des services et de l'accompagnement qu'elle propose, la résidence services seniors assure une mission de prévention de la perte d'autonomie des personnes âgées. Cette prévention est devenue un enjeu majeur de santé publique conduisant DOMITYS à innover toujours plus pour préserver la santé et assurer le bien-être de ses résidents seniors.

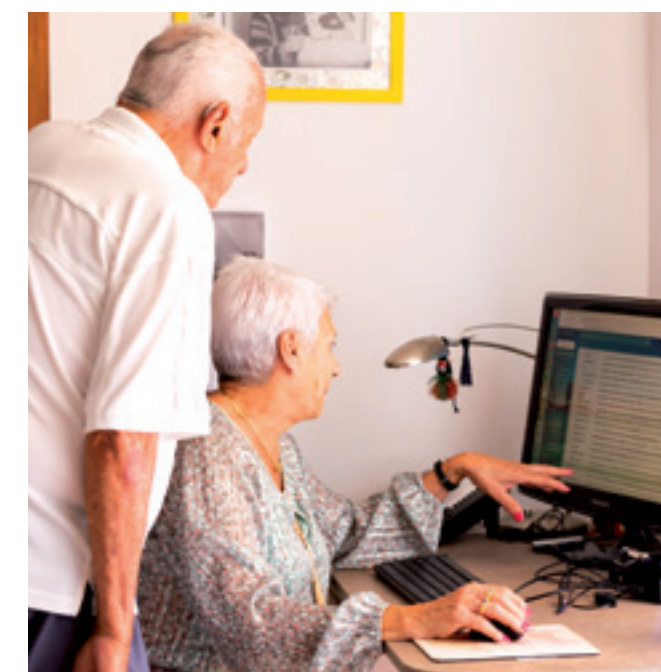
## L'innovation au service des résidents

Alors que les seniors se sentent de plus en plus à l'aise avec les nouvelles technologies, DOMITYS les accompagne dans ces nouveaux usages et développe des services digitaux adaptés à leurs besoins.

- L'interface web IRIS simplifie le quotidien en permettant d'accéder aux services et informations de la résidence, gérer son agenda et poster des petites annonces.
- Les bornes de téléconsultation Medadom facilitent l'accès à un médecin 7J/7. Elles sont ouvertes aux habitants du quartier. Fin décembre 2021, la barre des 400 téléconsultations a été franchie, avec des fréquentations extérieures en augmentation.
- La solution d'assistance Life Plus équipe les résidents qui le souhaitent d'une montre reliée à une tablette, pilotée par le personnel. Le système détecte les chutes dans, et même en dehors de la résidence, pour ceux qui en font la demande. Pour favoriser l'activité physique, la montre comptabilise aussi les pas et le temps de marche.
- L'application Wivy et la plateforme Dynseo proposent des animations collectives et des jeux en ligne. Les kits de réalité virtuelle Lumeen invitent à une expérience de voyage immersive. L'*escape game*, conçu avec Coopéria, sensibilise au thème de la biodiversité.

## Des partenariats pour favoriser la prévention

Pour préserver l'autonomie et apporter du bien-être, des actions de prévention sont menées avec la Fédération Française de Cardiologie, l'Association Prévention Routière ou encore l'Union Française de Santé Bucco-Dentaire. Les résidents bénéficient de séances d'exercices physiques avec des associations comme Siel Bleu et La Gymnastique Volontaire. Enfin, chaque résidence s'entoure d'un réseau constitué de centres hospitaliers et de cliniques locaux.



**38 projets** développés par DOMITYS ont été soutenus par la Conférence des financeurs, pour combattre la fracture numérique, promouvoir la sécurité au volant ou encore favoriser la santé bucco-dentaire. Des actions de prévention de la perte d'autonomie co-financées à hauteur de **206 000 €**.



# Nos dispositifs de formation

## pour préparer demain

À mi-chemin entre l'immobilier, l'hôtellerie et le médico-social, les métiers des résidences services seniors sont nouveaux à bien des égards et ne sont pas toujours représentés dans les filières de formation initiale. C'est pourquoi, dès 2012, le Groupe a investi dans une structure de formation interne. De même, dans le cadre de la commercialisation des résidences, la formation des conseillers en investissement constitue une priorité.



### L'École DOMITYS devient DOMITYS Campus

En 2021, l'engagement de formation a pris une nouvelle ampleur avec la création de DOMITYS Campus, nouvelle filiale d'ÆGIDE qui propose des formations à destination de tous les salariés du Groupe. Cet organisme de formation s'appuie sur l'expertise professionnelle d'une responsable pédagogique, de formateurs internes et d'intervenants externes. DOMITYS Campus s'engage également dans un projet de certification avec l'organisme de formation QUALIOPi.



### Atteindre un haut niveau d'exigence

Proposer aux investisseurs un accompagnement sur-mesure, tout au long de leur vie d'épargnants, est une priorité. L'Académie DOMITYS INVEST forme ainsi les conseillers dans une approche centrée sur le client et la réponse à ses objectifs patrimoniaux. En 2020, une certification a été créée en lien avec la Direction de la Formation du Groupe ainsi que la CCI Campus Centre. La première promotion a été certifiée en avril 2020. Parmi ces nouveaux conseillers en investissement certifiés, Justine Villeneuve témoigne : « À 36 ans, il était temps de faire évoluer mon profil et de me donner une opportunité d'aller sur le métier que je souhaitais. L'Académie DOMITYS INVEST a été pour moi le vecteur qui a permis cette évolution ». 2021 a permis de déployer pleinement l'Académie DOMITYS INVEST.

### Des parcours cohérents

L'épanouissement des salariés passe notamment par la possibilité de « grandir » professionnellement au sein du Groupe. ÆGIDE est à l'écoute des souhaits de chacun et les exemples de mobilité sont nombreux. Comme Magali Schatz, directrice de la résidence DOMITYS La Perle de Nacre à La Tremblade. Après avoir rejoint DOMITYS en tant que responsable de salle à la résidence de Montluçon en 2008, Magali a successivement occupé les fonctions d'assistante commerciale, conseillère en réception, référente commerciale en réception et, enfin, directrice de résidence. « Mes expériences passées ont toujours été en adéquation avec de l'opérationnel, de l'humain, du terrain et le sens du service. » Et, lorsqu'on lui demande ce qui lui plaît le plus dans son quotidien, Magali répond immédiatement : « *Faire un métier qui a du sens. Mes priorités sont le bien-être et la satisfaction des résidents, mais aussi de faire grandir mes collaborateurs et les accompagner dans leurs évolutions.* »

# La diffusion

## de notre produit

ÆGIDE nourrit la volonté de rendre ses résidences DOMITYS accessibles au plus grand nombre en France mais aussi de faire découvrir son modèle au-delà des frontières. Environ 4 nouveaux projets sont développés chaque année à l'international et le Groupe vise une dizaine de résidences ouvertes à l'étranger d'ici à 2025.

### Une présence renforcée en Europe

Déjà présent en Belgique et en Italie, le Groupe s'implantera prochainement en Espagne, à Reus, dans la province de Tarragone et au Portugal, à Vilamoura, dans la région de l'Algarve, et à Villa Nova de Gaia, dans le nord du pays. Afin de parachever son maillage européen, le Groupe prévoit également de se développer en Allemagne, au Luxembourg, en Suisse... Il entend continuer à diversifier sa stratégie d'implantation en s'appuyant sur des contrats de management.

### Un développement en Asie qui s'accélère

À la suite de la signature de l'accord de *joint-venture* avec Ascott en 2020, DOMITYS a lancé de nombreux projets en Asie. Une première résidence ouvrira à l'été 2022 à Bangsar, une banlieue résidentielle de Kuala Lumpur en Malaisie. D'autres projets devraient suivre dans ce pays, mais aussi en Thaïlande et en Chine. Un projet a notamment été signé à Ningbo, une ville portuaire chinoise qui accueillera fin 2023 une résidence DOMITYS de 500 logements.

Pour se développer sur le continent asiatique, DOMITYS privilégie des contrats de type hôtelier. Le partenariat avec Ascott est gagnant-gagnant :

- Le groupe singapourien spécialisé dans les résidences gérées apporte une projection géographique incomparable à DOMITYS.
- L'enseigne de résidences services seniors DOMITYS apporte sa connaissance des publics fragiles et de la meilleure façon de les accompagner, sa capacité à développer des services du quotidien allant au-delà de l'hôtellerie classique et son offre de formation. Afin d'anticiper l'ouverture de la nouvelle résidence de Bangsar, le personnel malaisien vient par exemple se former au sein des structures du Groupe en France.



### Ouvrir aux seniors de nouveaux horizons

Les résidences DOMITYS situées à l'étranger constituent autant d'opportunités de voyage pour les résidents français, mais aussi pour l'ensemble des retraités. Quel que soit l'endroit où elles se trouvent, elles offrent un niveau de qualité équivalent, un environnement sécurisé, des solutions de mobilité adaptées pour partir à la découverte des environs et un accompagnement clés en main.



## 2

# SENSIBILISER AU GRAND ÂGE



## Notre rôle sociétal

Conscient de son rôle sociétal tourné vers la prévention de la perte d'autonomie et le bien-vieillir, ÆGIDE s'attache à donner aux seniors la juste place qu'ils doivent occuper au sein de la société. Faire tomber les idées reçues sur le grand âge, sensibiliser au quotidien des seniors, mais aussi rapprocher les générations font partie de ses priorités. Une façon de contribuer à une vision plus inclusive du grand âge pour le bénéfice de tous.

### Une meilleure appréhension du vieillissement

Le Groupe déploie dans ses résidences, à l'attention de ses collaborateurs et des professionnels de santé notamment, un simulateur de vieillissement. Les objectifs : appréhender concrètement les difficultés liées à l'avancée en âge, partager les expériences et, ainsi, mieux accompagner les seniors. Grâce à une mise en situation très réaliste, les participants ressentent la démarche particulière liée à l'âge, l'altération de la capacité de préhension, la diminution de l'agilité ainsi que la réduction de coordination des mouvements. Autant de difficultés qu'il s'agit de prévenir pour éviter l'isolement qu'elles peuvent engendrer.

### Faire tomber les préjugés

Les métiers liés au grand âge suscitent parfois des interrogations et font l'objet de préjugés infondés. Pour éclairer les candidats intéressés par ce secteur très porteur, ÆGIDE a réalisé des témoignages vidéo de salariés brisant les idées reçues. Non, une résidence services seniors n'est pas un Ehpad et oui, y travailler apporte une richesse infinie dans les relations humaines !

### Un précieux lien intergénérationnel

Depuis 4 ans, avec son programme Génération part'âges, ÆGIDE offre à des étudiants la possibilité d'être logés gratuitement dans un appartement d'une résidence DOMITYS en contrepartie d'un peu de temps passé aux côtés des résidents. Une façon de venir en aide aux étudiants confrontés souvent à des problématiques financières et géographiques, mais aussi de donner aux seniors une occasion de renforcer le lien social. Les jeunes résidents passent près d'une soixantaine d'heures par mois avec les aînés pour les accompagner dans leurs sorties, les aider à accomplir de petits travaux, dîner avec eux ou même organiser pour eux des conférences ou des animations spécifiques.





# Nos engagements d'employeur responsable

Qu'ils soient liés à la gestion de résidences et à l'accompagnement des seniors, à la promotion immobilière, au conseil en investissement ou aux fonctions support, tous nos métiers ont du sens et portent des valeurs communes parmi lesquelles la qualité, l'esprit de service et le respect de l'humain. Dans un contexte de forte croissance, avec la création de 500 nouveaux postes par an, ÆGIDE ambitionne de devenir un employeur de référence et de préférence.

## L'inclusion comme moteur de performance

ÆGIDE a signé la convention Agefiph et agit pour l'emploi et la formation des personnes en situation de handicap, tout en sensibilisant ses collaborateurs à leur inclusion. À l'occasion de la Semaine Européenne pour l'Emploi des Personnes Handicapées (SEEPH), il a proposé un jeu de découverte des innovations au service du handicap, depuis l'Antiquité jusqu'à nos jours. Les résidences ont également ouvert leurs portes, le temps d'un Duo Day, aux personnes en situation de handicap afin de leur faire découvrir le concept et les métiers de la résidence services seniors.

## Toujours plus d'égalité professionnelle

En 2021, le Groupe a signé avec les représentants du personnel, un nouvel accord égalité femmes /hommes.

Parmi les nouvelles mesures mises en place :

- Une formation à la non-discrimination et à la mixité professionnelle pour les collaborateurs amenés à recruter.
- Un programme de développement de carrière pour les collaboratrices souhaitant être accompagnées vers des postes à hautes responsabilités.
- Le maintien à 100 % sans plafond du salaire dans le cadre d'un congé maternité.
- La sensibilisation aux bonnes pratiques pour le respect de l'équilibre vie professionnelle/vie privée.

## Favoriser le bien-être au travail

La qualité de vie au travail est un enjeu important du Groupe qui s'attache à prendre soin des salariés autant que des seniors résidents. La prévention des TMS (troubles musculosquelettiques), par exemple, est particulièrement encouragée. ÆGIDE sensibilise les équipes des résidences et des sièges aux bons gestes et postures. Associé à Happy Workers, il propose également aux salariés des instants de détente et de bien-être grâce au massage assis.



# Notre contribution au débat public

Le rôle des personnes âgées dans la société est encore largement sous-estimé par les politiques publiques. Pourtant, par leurs dépenses, les seniors participent à la vie économique du pays. Ils sont aussi souvent engagés dans la vie publique, comme élus municipaux ou au sein des associations. Ils sont, enfin, d'indispensables aidants familiaux. Comment ne pas, dès lors, considérer l'amélioration de la qualité de vie des seniors comme un enjeu social et économique prioritaire ?

En tant qu'acteur de référence de la Silver économie, ÆGIDE contribue activement au débat public pour faire évoluer la vision portée sur le grand âge et les politiques qui en découlent.

## Une action syndicale forte

Le 14 décembre 2021, Jean-Marie Fournet, Président d'ÆGIDE, a été élu Président du syndicat professionnel SYNERPA Résidences Seniors. Pour son 3<sup>e</sup> mandat consécutif, il va poursuivre les chantiers déjà engagés pour structurer le secteur et développer la profession.

## Un expert reconnu de la Silver économie

ÆGIDE participe à plusieurs groupes d'intérêts avec lesquels il porte un discours positif et visionnaire sur les thèmes liés au grand âge. Au sein du *think tank* Matières Grises, il est, avec les principaux acteurs de la filière d'accueil et de prise en charge de la personne âgée, force de proposition sur les grands sujets liés au vieillissement.

Il contribue également à la définition des orientations stratégiques de la filière de la Silver économie dont il est membre du Conseil national à travers sa filiale DOMITYS. Reconnue par le gouvernement, cette filière réunit industries, startups, fédérations médico-sociales, collectivités locales, organismes de protection sociale...

Le Groupe est, enfin, partie prenante du *think&do tank* Cercle Vulnérabilités et Société qui étudie concrètement la manière dont les vulnérabilités du champ social et de la santé peuvent se muer en levier de performance économique et sociale.

## Nos priorités pour continuer de servir la profession

- Le développement de la notoriété du label de qualité VISEHA (Vie Seniors et Habitat), créé en collaboration avec Afnor Certification. Ce label, déjà décerné à plus de 230 résidences, représente un levier important de professionnalisation et de promotion de la qualité. Il sera déployé encore plus largement.
- Un travail de fond auprès du gouvernement et des parlementaires sur la reconnaissance des résidences services seniors et de leur rôle en matière de prévention de la perte d'autonomie.
- Le lancement des travaux sur la CCU (annexe à la Convention Collective Unique permettant d'avoir un véritable champ conventionnel adapté aux RSS).
- Le renforcement des liens avec les acteurs locaux, départementaux et régionaux du Grand âge.



## 3

# S'ENGAGER POUR L'AVENIR



### Résidence services seniors DOMITYS Le Critérium à Écouflant, Maine-et-Loire (49)

- Une résidence certifiée « Haute Qualité Environnementale » (HQE)
- 120 logements
- Un investissement de 17,7 M€
- Environ 100 personnes mobilisées sur le chantier, sur 2 ans
- Environ 20 salariés en phase d'exploitation

## Notre ambition d'entreprise responsable

Pleinement conscient de sa responsabilité de leader des résidences services seniors, ÆGIDE montre la voie d'un engagement responsable dans la mise en œuvre de ses activités de promoteur et d'exploitant. Un engagement qu'il veut au service de ses clients investisseurs et résidents, de ses collaborateurs et, plus largement, de la Société.

### Nos engagements d'exploitant-promoteur de résidences services seniors

Nos engagements s'articulent autour de plusieurs principes clés :

- Concevoir, développer et exploiter des résidences respectueuses de l'environnement et des personnes
- Favoriser le bien-être et la qualité de vie des personnes qui y résident et y travaillent
- Contribuer au dynamisme territorial et renforcer l'ancrage local
- Valoriser les métiers et les compétences liés au grand âge

### Un acteur de long terme, au cœur des territoires

ÆGIDE déploie une feuille de route RSE exigeante autour de 4 piliers : le cadre de vie, les femmes et les hommes, les territoires et les métiers. Ce plan s'inscrit dans les Objectifs de Développement Durable adoptés par les Nations Unies pour protéger la planète et l'humain. Les enjeux sont multiples et les actions concernent toutes les fonctions de l'entreprise : réduction des consommations d'énergie, respect de la biodiversité, garantie du bien-être et de la qualité de vie, intégration dans les territoires, promotion de la mixité générationnelle, développement de la formation...

### LES 4 PILIERS RSE



#### I. Cadre de vie

1. Énergie, carbone et résilience
2. Nature et biodiversité
3. Gestion des ressources
4. Qualité de l'air
5. Alimentation saine et durable



#### II. Femmes et Hommes

1. Santé physique
2. Mental positif
3. Bien-être et services
4. Lien social



#### III. Territoires

1. Achats responsables
2. Dynamique territoriale
3. Mécénat et philanthropie
4. Relations partenaires



#### IV. Métiers

1. Développement des compétences et reconnaissances
2. Diversité et insertion
3. Promotion des métiers du grand âge

# Chiffres clés

## GROUPE

### 415 M€

de chiffre d'affaires consolidé HT

dont

Immobilier : **129 M€** (31 %)

Services : **286 M€** (69 %)

### 3 700

collaborateurs

## NOTORIÉTÉ DOMITYS

### 1<sup>er</sup>

en notoriété spontanée

16 % des personnes interrogées citent spontanément la marque

### 3<sup>e</sup>

en notoriété assistée

48 % des personnes interrogées connaissent la marque parmi les marques historiques

Source : Sondage online biennuel Opinionway - Juillet 2021

## EXPLOITATION

### Hôtellerie/tourisme

### 3

hôtels et résidences de tourisme

### 300

logements

### Seniors

### 134

résidences en exploitation  
dont 5 à l'étranger

### 4 960

nouveaux contrats de location permanents signés

### 15 850

logements en exploitation  
dont 600 à l'étranger

### 249 800

nuitées pour environ  
16 650 séjours temporaires

### 13 500

seniors accueillis en séjour permanent

### 115

résidences labellisées VISEHA  
(résidences ouvertes depuis plus de 6 mois)

## IMMOBILIER

### 19

permis de construire déposés en 2021

### 20

permis de construire obtenus en 2021

### 20

résidences mises en chantier en 2021

### 240

RSS en 2025  
dont 10 à l'étranger

## CONSEIL EN INVESTISSEMENT ET VENTE EN BLOC

### 2 370

réservations

dont

1 940 réservations au détail

430 réservations en bloc

Prix moyen par lot

### 192 000 €HT

### 107 M€

de loyers versés aux investisseurs\*

\*Ce chiffre comprend les loyers versés sur l'ensemble des RSS France, RSS International et Hôtels. Il cumule donc loyers versés aux investisseurs particuliers et investisseurs bloc.



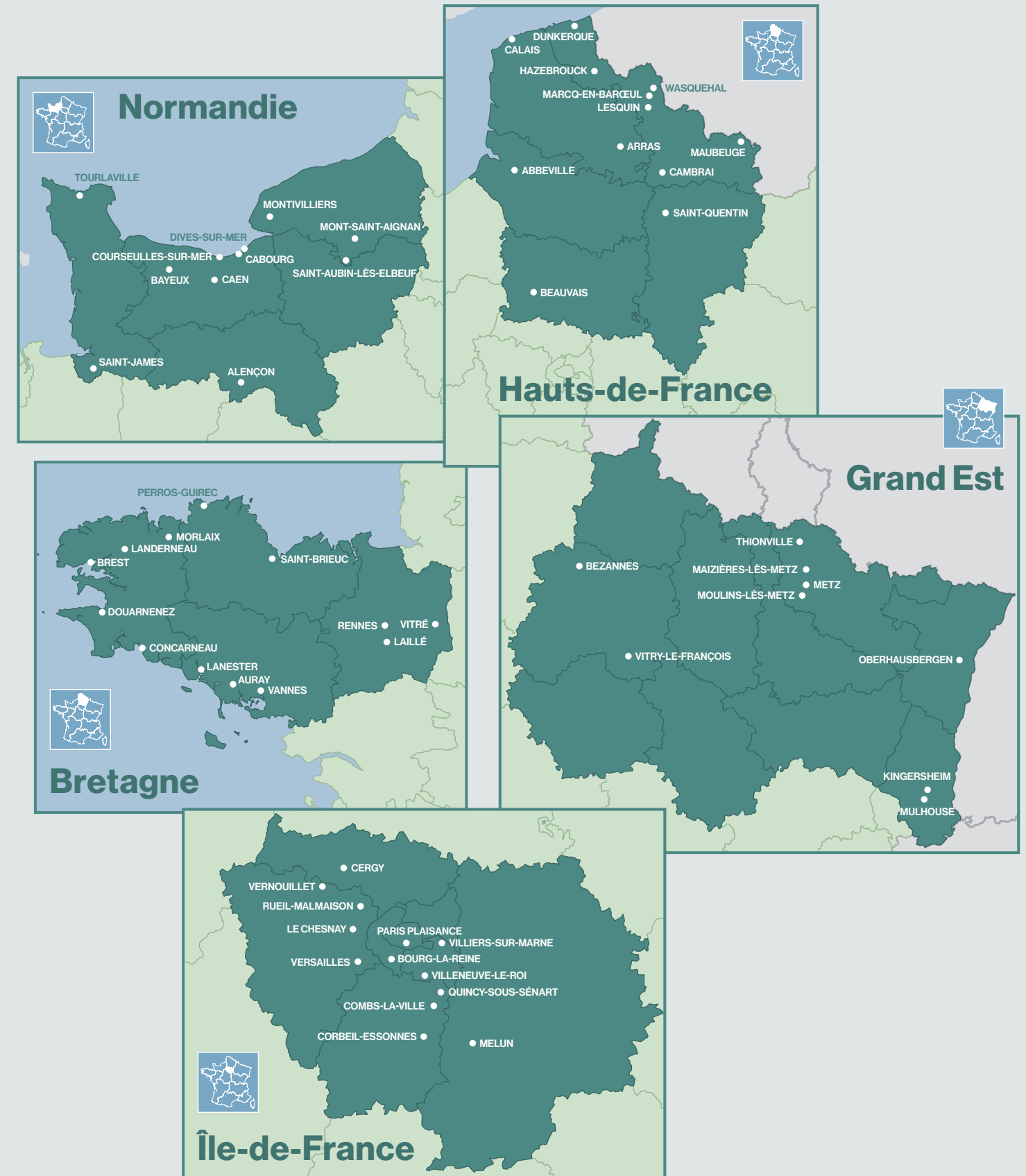
**Le label Vie Seniors & Habitat, un marqueur fort de qualité pour le secteur**

Fondé sur 13 critères d'immobilier et de services, le label Vie Seniors & Habitat est le premier label de qualité entièrement dédié aux résidences services seniors. Contrôlé par Afnor Certification, il récompense déjà plus de 230 résidences en France dont la moitié sous la bannière DOMITYS.



# Notre présence en France

ÆGIDE est engagé à proposer un logement accessible et adapté aux besoins d'un grand nombre de seniors autonomes en France. En 2021, le Groupe compte 134 résidences services seniors dans une grande majorité de régions. Elles sont situées en centre-ville ou à moins de 10 minutes des transports pour les grandes villes. Au-delà du confort de vie qu'elles apportent à leurs locataires, ces résidences sont une vraie source de développement pour les territoires. Création d'emplois qualifiés et non délocalisables, accroissement de la consommation locale, renforcement de l'offre de logements neufs, contribution à l'aménagement urbain... : les résidences services seniors soutiennent l'économie présentielle. Elles participent aussi à l'enrichissement des services aux habitants, notamment dans les domaines de la santé, de la mobilité ou de l'accès au numérique.



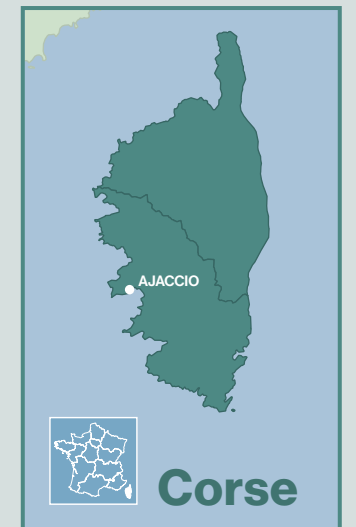
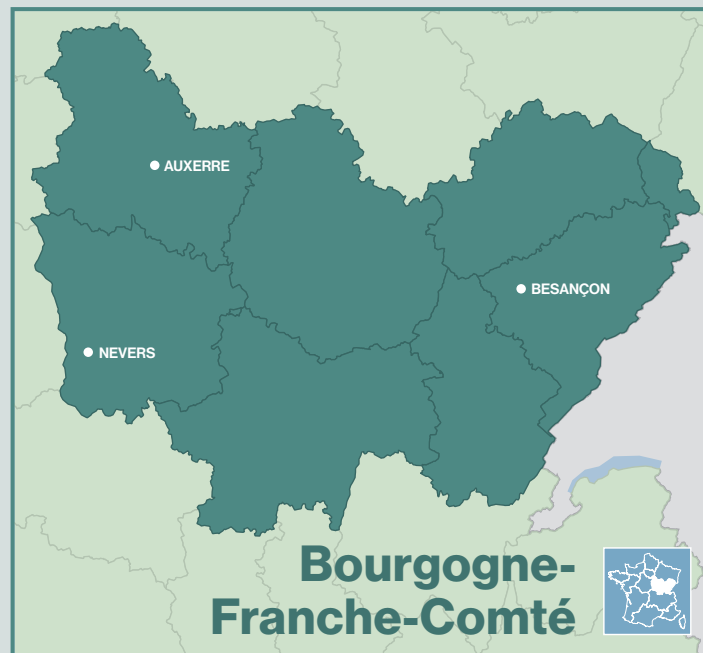
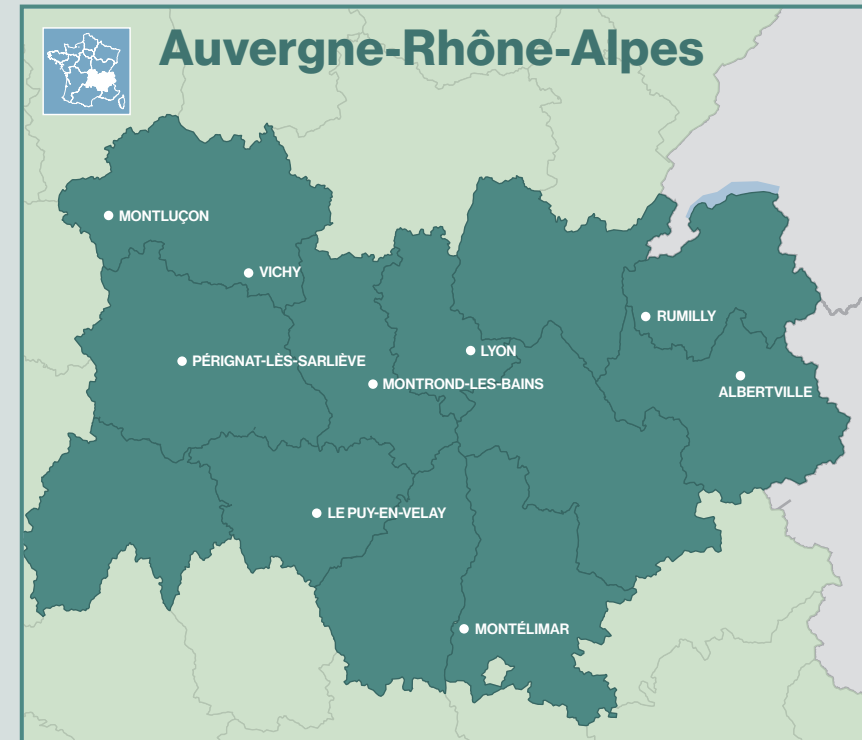
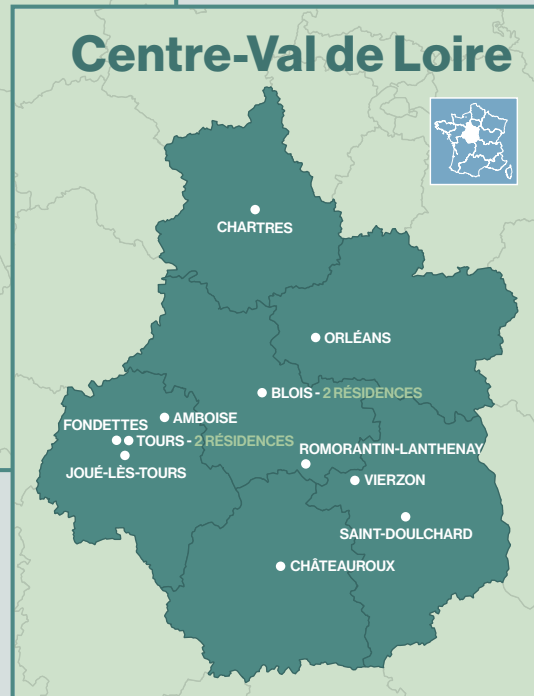
Résidence d'Adge



Résidence de Draguignan



Résidence de Beauvais



Rédaction, conception et production :  
**increa \***

Crédits photos : Gilles Plagnol, HRV Prod, DR





ÆGIDE

Groupe ÆGIDE  
42, avenue Raymond Poincaré - 75116 PARIS  
ÆGIDE SAS au capital de 6 796 100 € - RCS Paris B 401 397 765